



SATELLITE
OFFICE



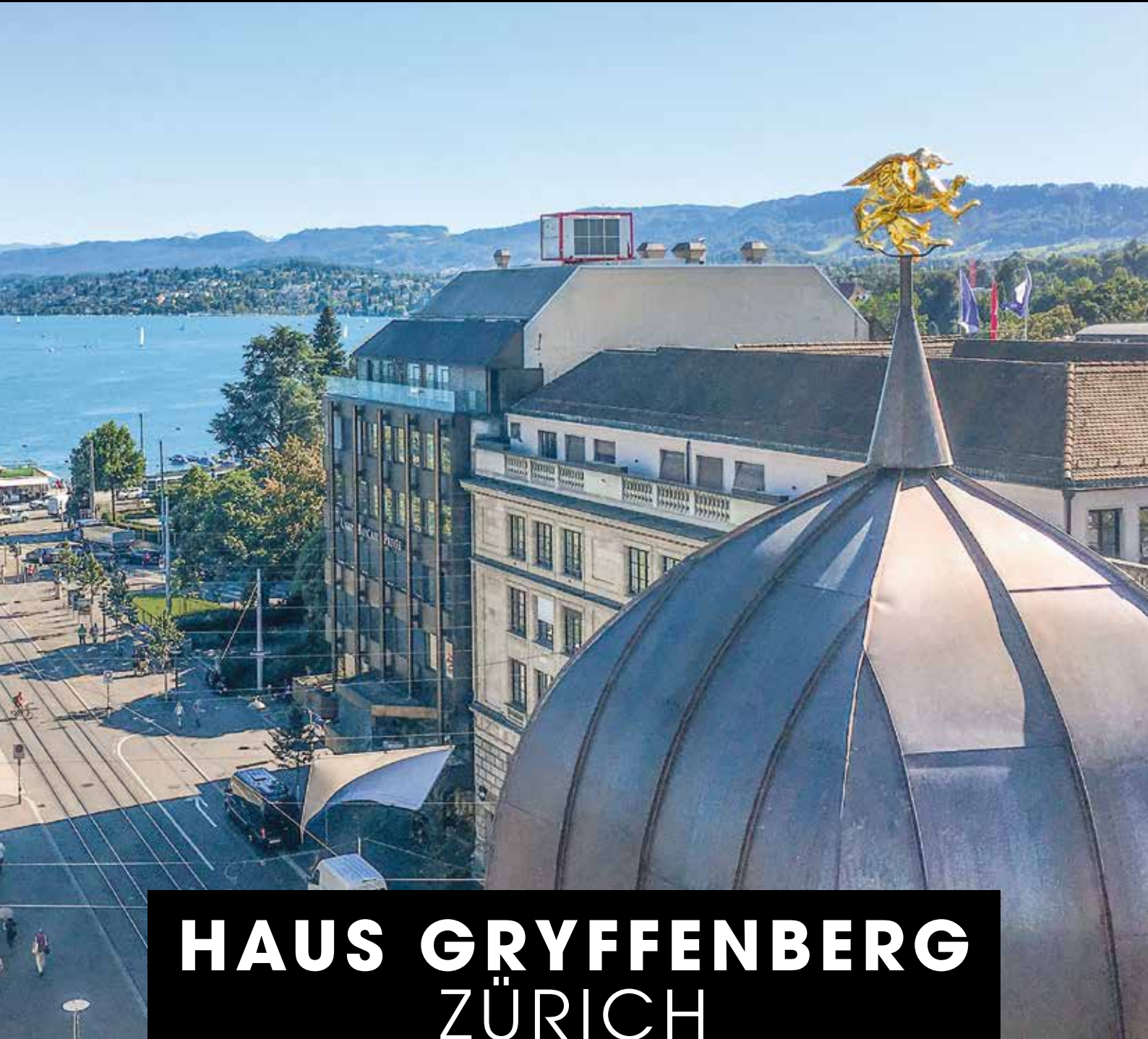
SATELLITE OFFICE
Ausgezeichnet 2022



SATELLITE OFFICE
WINNER 2022



SATELLITE OFFICE
WINNER 2021



HAUS GRYFFENBERG ZÜRICH



CASUAL LUXURY WORKSPACES

ZÜRICH. BAHNHOFSTRASSE 10. HAUS GRYFFENBERG.

Anfang 2016 eröffneten wir hier unser erstes Schweizer Satellite Office – in der Hausnummer 10 zwischen Paradeplatz und Bürkliplatz: im historischen Haus Gryffenberg. Drei Etagen im Herzen der Schweizer Metropole. Eine der exklusivsten Adressen der Welt. Das denkmalgeschützte Haus Gryffenberg wurde 1883–1885 im Stil der deutschen Spätrenaissance von einem Schüler Gottfried Sempers erbaut – Architekt Albert Müller. In den letzten Jahren hat die PSP Swiss Property AG in enger Zusammenarbeit mit dem Architekturbüro Spühler Partner Architekten die Immobilie mit enormem Aufwand saniert. Ziel der Entwickler war es, den historischen Bestand zu erhalten und aufzuarbeiten. Andererseits ging es ihnen darum, die Immobilie ins 21. Jahrhundert zu transferieren, um damit auch zeitgemässen Nutzungsanforderungen gerecht zu werden. Ein absolutes Highlight sind die Büros mit Erker und sensationellem Blick über den Zürichsee sowie die wunderschöne Dachterrasse mit Panoramaaussicht.

Unser Satellite Office befindet sich in den oberen drei Etagen. In den unteren beiden Ebenen des Gebäudes residiert das italienische Modehaus Dolce & Gabbana mit Flagship-Store und Verwaltung. Hier reihen sich Boutiquen der grossen Modelabels, hochkarätige Juweliere, Sehenswürdigkeiten sowie berühmte Cafés, Restaurants und Hotels aneinander. In direkter Nachbarschaft liegen die Fraumünster Kirche mit den weltberühmten Glasfenstern von Marc Chagall und Augusto Giacometti, das Cabaret Voltaire, die renommierten Restaurants Kronenhalle und Metropol sowie das Grand Hotel „Baur au Lac“ gleich gegenüber. Nur einige Gehminuten entfernt befinden sich die Zentralen der Credit Suisse, UBS Suisse und der Schweizerischen Nationalbank. Mit der Trambahn direkt vor der Haustür ist der Hauptbahnhof in 8 Minuten erreichbar und zum Flughafen sind es weitere 15 Minuten. Die exponierte Lage in der Bahnhofstrasse spricht eben für sich. Fehlt also nur noch eins: Sie.



646

QM
FLÄCHE

CASUAL LUXURY IN ZÜRICHS ZENTRUM.

HIGHLIGHTS AUF EINEN BLICK

- Eine der exklusivsten Adressen der Welt im Zentrum Zürichs mit perfekter Anbindung
- Architekturjuwel der Extraklasse mit Stuck, Wandornamenten, Deckenmalerei und bauzeitlicher Dachkuppel
- Historisches Entrée mit repräsentativer Rezeption und herzlichem Empfang
- Exklusive Sitzungsräume für höchste Ansprüche, Balkon auf die Bahnhofstrasse und Blick auf den Zürichsee
- Elegante Einzel- und Teambüros, sowie Chefsuiten mit exklusivem Interior Design
- Casual luxury Workspace – ausgerichtet auf maximale Konzentration und Produktivität
- Agile Work trifft Deep Work – flexible Arbeitsplatzlösungen, zugeschnitten auf anspruchsvolles Business
- Modernste Konferenztechnik state of the art; High-Speed-Internetzugang
- Einmalige Dachterrasse mit Blick über den Zürichsee bis in die Alpen

HAUS GRYFFENBERG

„GRÜEZI.
FÜR FRAGEN RUND UM UNSER
SATELLITE OFFICE IN ZÜRICH STEHE
ICH IHNEN GERNE ZUR VERFÜGUNG.
ICH FREUE MICH AUF IHREN ANRUF.“

TERESA IOANNA
DIRECTOR SATELLITE OFFICE ZÜRICH

BAHNHOFSTRASSE

10



MANCHMAL ENTSTEHT ERFOLG IN EINER GARAGE. MEISTENS ENTSTEHT ER IN RUHE.

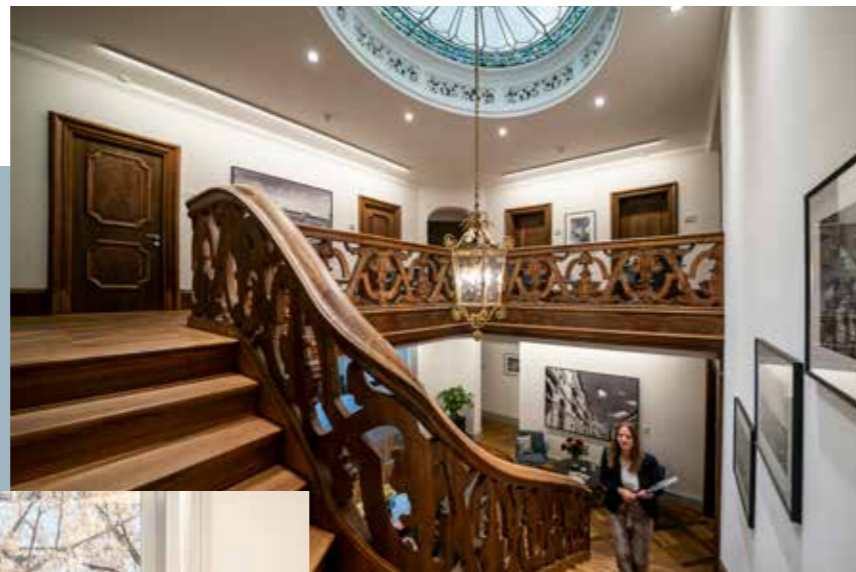
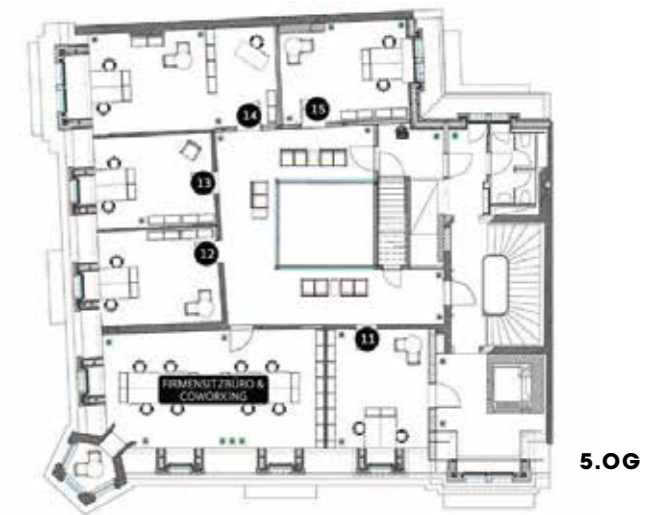
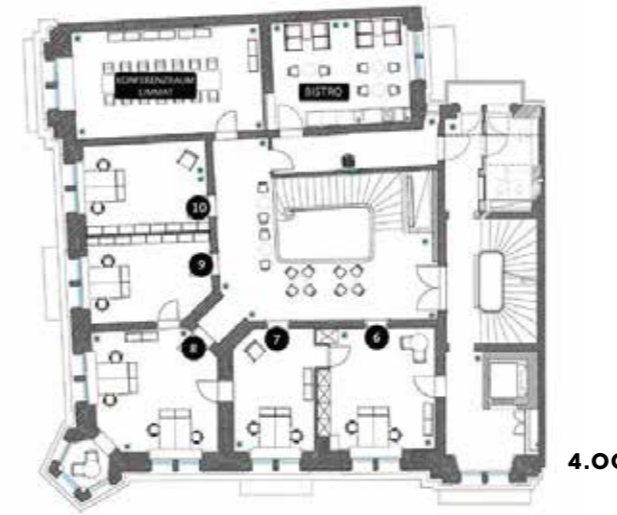
Wer beim Arbeitsplatz spart, bezahlt oft mit seinem Erfolg.

Mit einem Arbeitsplatz in einem unserer Satellite Offices sind Sie wertgeschätzter Teil unseres Netzwerkes. Wir arbeiten nicht nur unter einem Dach, wir verbringen wertvolle Arbeitszeit in guter Gesellschaft.

Ihre Mitgliedschaft ist der Türöffner für alle Satellite Offices in Deutschland und der Schweiz. Weitere EU-Länder folgen. So haben Sie in Berlin, Hamburg, Düsseldorf, München, Frankfurt und Zürich immer einen „Heimathafen“. Einen Platz, den Sie ansteuern können. Einen Platz, den Sie immer wiedererkennen und an dem Sie erkannt werden, der repräsentativ und auf höchstem Niveau ist. Einen Platz, an dem Sie jederzeit herzlich willkommen sind.

Ein Ort mit Seele. Für Meetings, zum Arbeiten, zum Luftholen. Wir nennen es die Basis für Erfolg in einer rasanten Zeit. Das ist Satellite Office. Hier ist Deep Work zuhause.

Willkommen bei Satellite Office!



BEST

TEAM



14

BÜROS

3

KONFERENZRÄUME



INTERIOR

DESIGN

- RENZ
- BOSSE DAUPHIN
- ZÜCO
- BRUNNER
- ARTEMIDE
- Tolomeo
- ZUMTOBEL



5

GUTE GRÜNDE



„UNSERE WELT
DREHT SICH UM SIE!“
ANITA GÖDIKER

DAS HAUS GRYFFENBERG

Das prunkvolle Haus Gryffenberg, erbaut im Stil der deutschen Spätrenaissance, wurde Anfang der 50iger Jahre um seine architektonischen Schmuckformen reduziert. Ziel war die Erfüllung zeitgemäßer Nutzungsformen. Die Innenarchitektur weist jedoch auch heute noch prunkvolle Details der auflebenden Epoche der Spätrenaissance auf. Es galt, mit viel Fingerspitzengefühl für die Historie, einen Raum für Gegenwart und Zukunft zu schaffen.

Mit ihrer unverkennbaren Handschrift und Leidenschaft für Interior Design ist Anita Gödiker ein interessanter Mix aus gestern und morgen gelungen. Haptik, Akustik, Licht und Farbe bilden zusammen einen Klangkörper für Wohlbefinden. Die hohe Funktionalität der eleganten Büromöbel nimmt Gesundheit und Wohlbefinden in den Fokus. Der Arbeitsplatz wird zu einer Frage des casual luxury Lifestyles.



WENN DIE QUAL DER WAHL GUTE GRÜNDE HAT...

...ERKENNT MAN DEN ENTSCHEIDER AN DER WAHL SEINES BÜROS.

1. Echte Expertise. Satellite Office wird seit über zwanzig Jahren inhaberingeführt, persönlich und unabhängig. Profitieren Sie von langjährigen Erfahrungen und einem immensen Business-Netzwerk von Entscheidern auf Augenhöhe.
2. Zugkraft. Starke Teams mit mehrsprachigen, hervorragend ausgebildeten Fachkräften leisten Servicequalität und lassen Entscheider Ihr Kerngeschäft erfolgreich machen: an der Rezeption, bei der Büroassistenz, in der Planung und Durchführung von Tagungen und Meetings. Immer für höchste Ansprüche.
3. Lage. Lage. Lage. Die beste Lage der Stadt ist immer gut für Ansehen und Image. Der Haupteingang ist bei Tag und Nacht einfach zu finden. Ihr Firmenschild zeigt sich gut sichtbar im Hauptfoyer.
4. In der Ruhe liegt die Kraft. Unsere Workspaces bieten Raum für konzentriertes Denken und Arbeiten, für Meetings mit Ergebnis, für Produktivität. Deep Work für Entscheider, die Ruhe, Lebensqualität und Lifestyle schätzen.
5. Höchste Qualität. Schauen Sie genau hin: ob Interior Design, Möbel, Sauberkeit, Hygiene, Mitarbeiter oder Kunden. Wo das Beste auf die Besten zum Bestpreis trifft, wird Ihre eigene Marke zum Gewinner.



SATELLITE
OFFICE

**VERSETZEN SIE SICH
DOCH MAL IN UNSERE
LAGE. ZUM BEISPIEL
AN DEN ZÜRISSEE.**

SATELLITE OFFICE • Haus Gryffenberg
Bahnhofstr. 10 / Börsenstr. 18 • 8001 Zürich, Schweiz

+41 43 456 25 00

Gryffenberg@satelliteoffice.ch

www.satelliteoffice.ch

